

À PROPOS DE CE PORTRAIT

Ce rapport de recherche est publié par Fondations philanthropiques Canada tous les ans. Il brosse un portrait des 150 principales fondations donatrices privées ou publiques (dont l'octroi de dons est l'activité principale) du Canada et s'appuie sur les plus récentes données annuelles complètes et publiques (2015), qui ont été compilées par Imagine Canada à partir de données de l'Agence du revenu du Canada.

Ce rapport et deux fiches d'accompagnement sont accessibles sur le site Web de FPC www.pfc.ca. Les fiches d'accompagnement contiennent des définitions et de l'information sur l'étendue de la recherche.

■ **PRINCIPALES FONDATIONS SELON LA VALEUR DES DONNS**
Liste des 150 principales fondations selon la valeur des dons.

■ **PRINCIPALES FONDATIONS SELON LA VALEUR DE L'ACTIF**
Liste des 150 principales fondations selon la valeur de l'actif.

Ce portrait de 2015

Inclut :

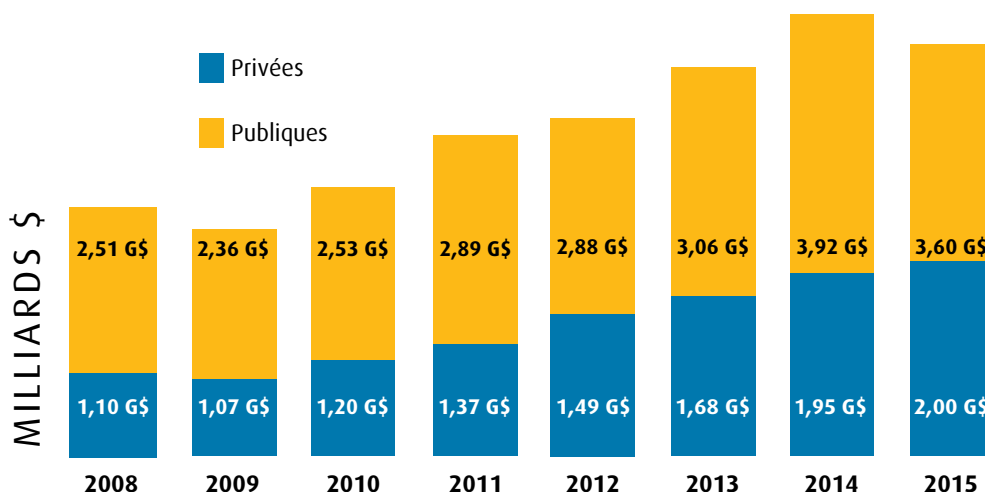
- les 150 principales fondations canadiennes selon la valeur de l'actif
- les 150 principales fondations canadiennes selon la valeur des dons
- les dons accordés au Canada et à l'étranger

N'inclut pas :

- les fondations communautaires et les fonds orientés par le donateur
- les fondations regroupant des organismes membres
- les organes de financement d'organismes de bienfaisance associés

Profil des fondations

CROISSANCE DES DONNS TOTAUX DES FONDATIONS*



*En dollars historiques

En **2015**, le Canada comptait **10 743** fondations dont l'actif total s'élevait à **69,7 milliards de dollars** et les dons totaux se sont chiffrés à **5,6 milliards de dollars**

Profil des fondations

TYPES DE FONDATIONS

PRIVÉES – Au moins la moitié de leurs administrateurs ont un lien de dépendance entre eux et/ou au moins la moitié de leur financement provient d'une personne ou d'un groupe de personnes qui exercent sur elles.

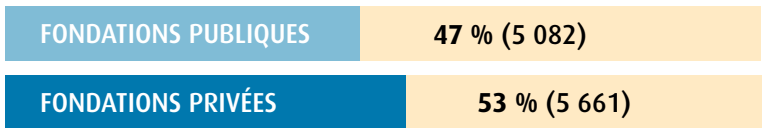
PUBLIQUES – La majorité de leurs administrateurs n'ont pas de lien de dépendance entre eux et la majeure partie de leur financement provient habituellement de bailleurs de fonds n'ayant aucun lien de dépendance avec elles. Les fondations publiques se différencient des œuvres de bienfaisance par le fait qu'elles doivent verser l'équivalent de plus de la moitié de leur revenu annuel en dons à des donateurs reconnus.

FONDATIONS DONATRICES

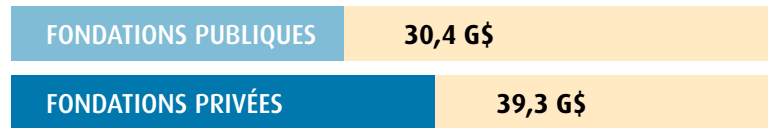
Pour être considérée comme une fondation donatrice pour les fins de ce portrait, une fondation devrait présenter des signes sans équivoque d'activité philanthropique indépendante principalement centrée sur le soutien de donateurs reconnus à titre d'intermédiaires.



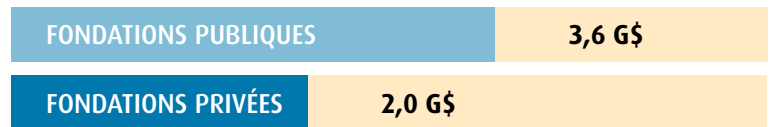
NOMBRE TOTAL DE FONDATIONS : 10 743



ACTIF TOTAL : 69,7 MILLIARDS DE DOLLARS

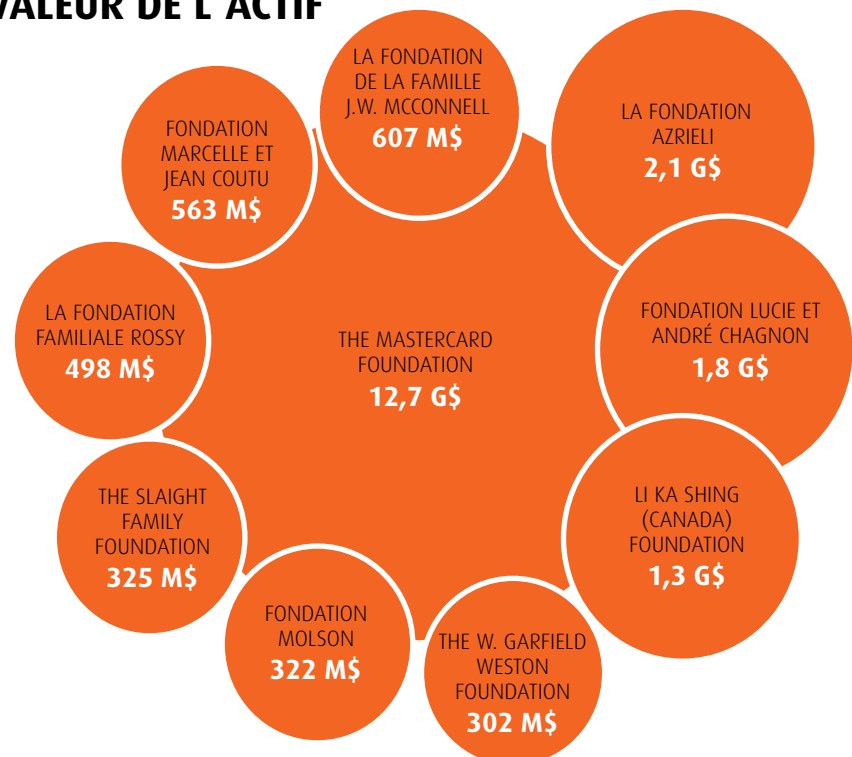


DONS TOTAUX : 5,6 MILLIARDS DE DOLLARS



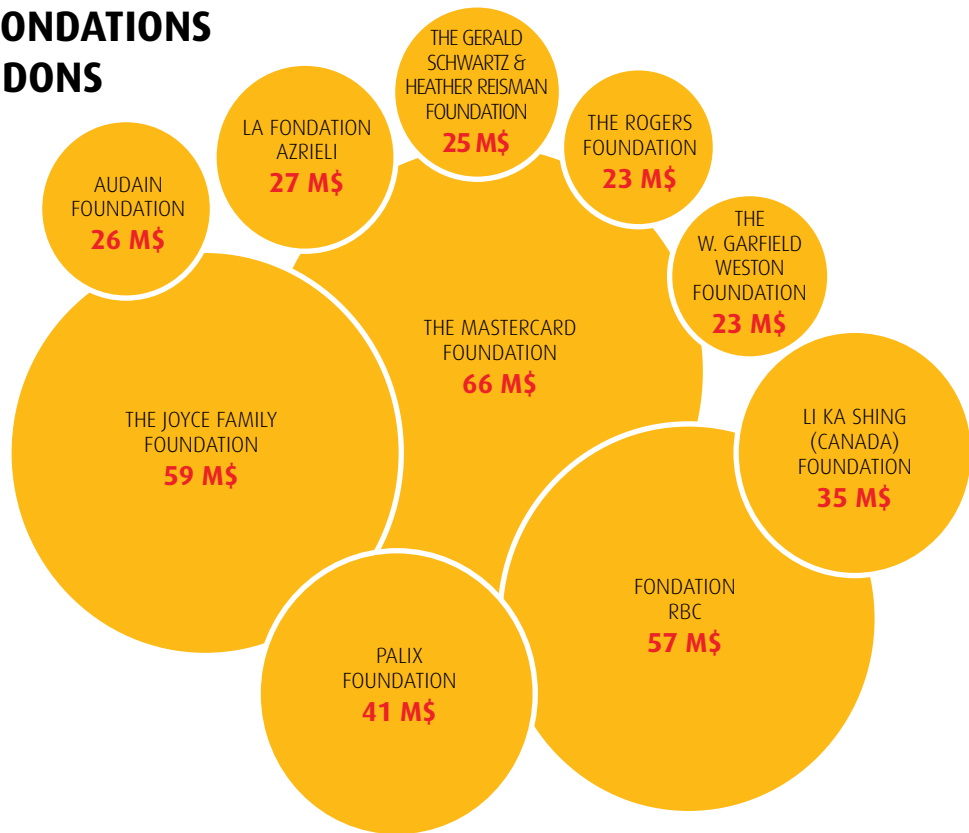
Les chiffres ont été arrondis

LES DIX PRINCIPALES FONDATIONS SELON LA VALEUR DE L'ACTIF



Profil des fondations

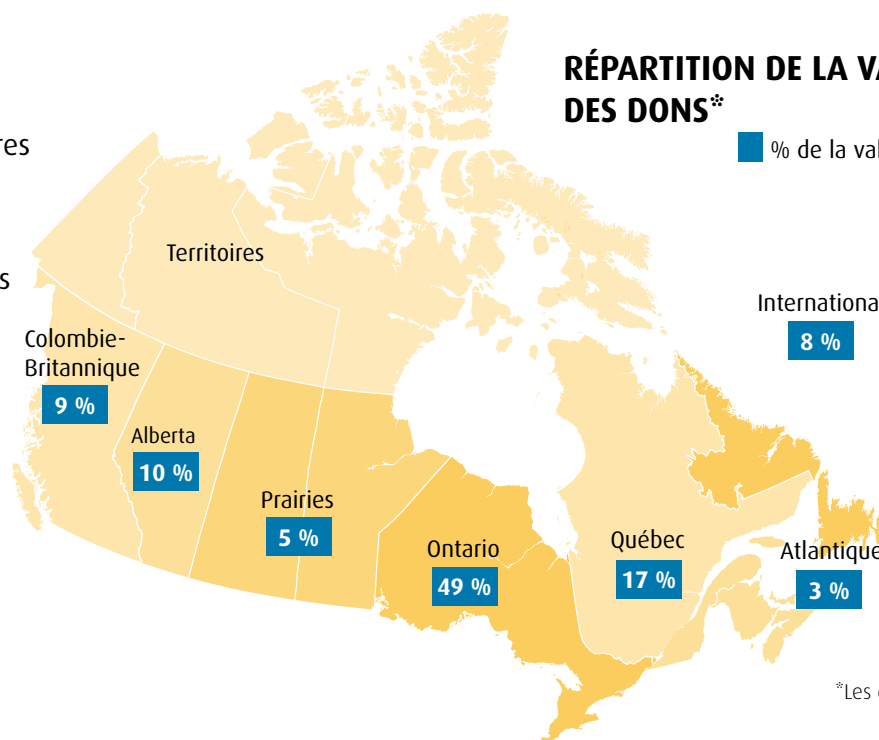
LES DIX PRINCIPALES FONDATIONS SELON LA VALEUR DES DONS



LES DONS PAR RÉGION

En **2015**, près des **50 %** de la valeur totale des dons ont été versés à des donataires de l'Ontario

Les plus fortes augmentations du pourcentage de la valeur totale des dons de **2014** à **2015** ont été enregistrées en Alberta (de **6 %** à **10 %**) et dans les Prairies (de **3 %** à **5 %**)



RÉPARTITION DE LA VALEUR TOTALE DES DONS*

% de la valeur totale des dons

*Les chiffres ont été arrondis

Profil des fondations

LES DONS PAR CHAMP D'INTERVENTION

RÉPARTITION DES DONS

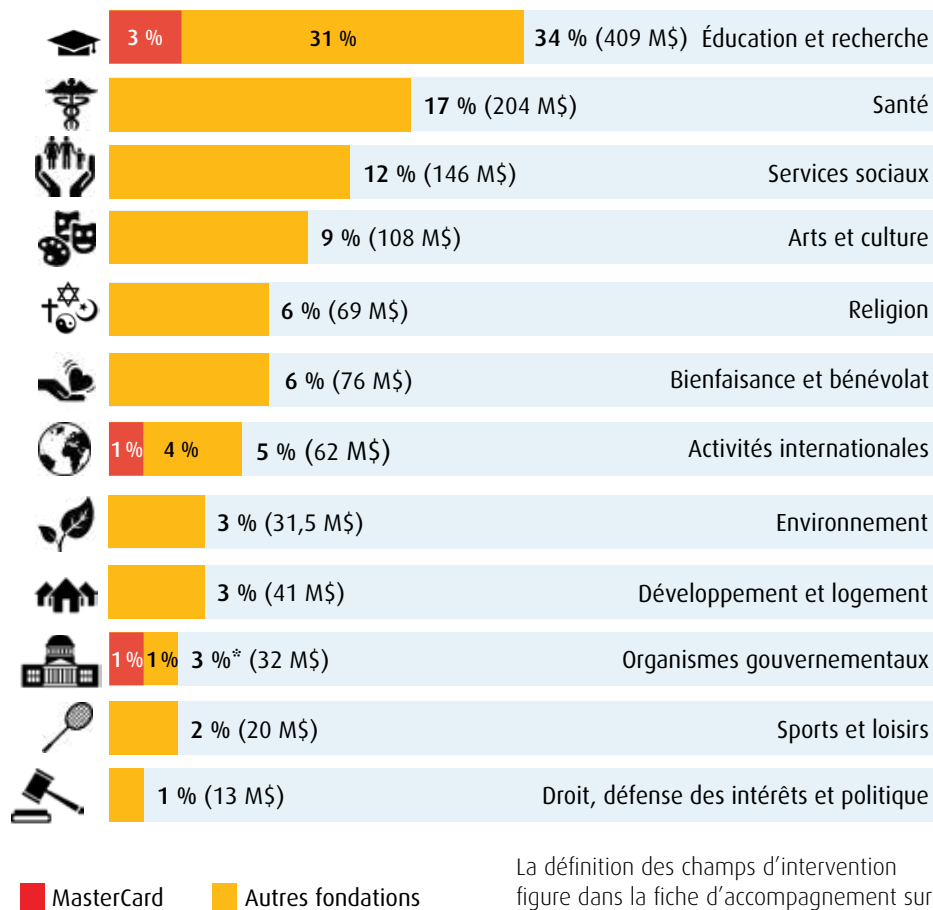
Les secteurs de l'éducation et la recherche (34 %), de la santé (17 %) et des services sociaux (12 %) ont reçu près de la moitié de la valeur totale des dons. Cette répartition demeure stable d'année en année.

LA FONDATION MASTERCARD EN 2015

C'est la fondation la plus grande au Canada. Elle possède un actif de **12,7 milliards de dollars** et verse plus de **65,9 millions de dollars** en dons.

La Fondation MasterCard est un donateur important dans les trois champs d'intervention suivants :

- Éducation et recherche
- Activités internationales
- Organismes gouvernementaux



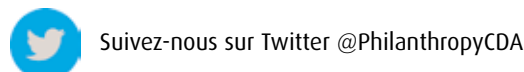
La définition des champs d'intervention figure dans la fiche d'accompagnement sur les principales fondations selon la valeur des dons.

*Les chiffres ont été arrondis

À PROPOS DE FONDATIONS PHILANTHROPIQUES CANADA

FPC est une association nationale qui regroupe des fondations privées et publiques, des œuvres de bienfaisance et des entreprises donatrices canadiennes. Elle soutient la philanthropie organisée ainsi que la croissance et le développement de fondations responsables et efficaces en offrant des services et des ressources à ses membres et en les représentant dans les questions qui les concernent.

Pour en savoir plus :



Tous droits réservés © 2017 Fondations philanthropiques Canada